

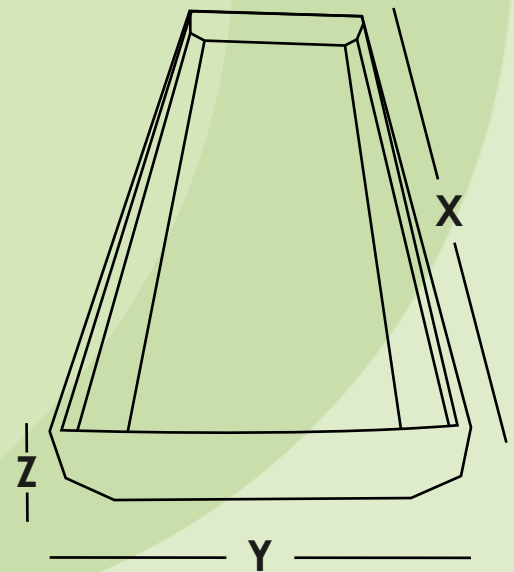


# MAXLUMEN

<b>Descripción</b>	Luminaria fluorescente de alto montaje tipo "High Bay". Lámina rollada en frío con espesor de 0.53mm en cuerpo y 0.76mm en cabeceras. Esmaltado en pintura de aplicación electrostática micropulverizada.
<b>Equipo</b>	-Con reflector de aluminio 100% especular. -Equipada con Balastos 127/277 v, con factor de potencia del 98% y 10% distorsión armónica. -Tubo fluorescente lineal, de 25,000 hrs promedio de vida o tubo led de 50,000 hrs promedio de vida. -Base de sujeción con seguro anti-giro.

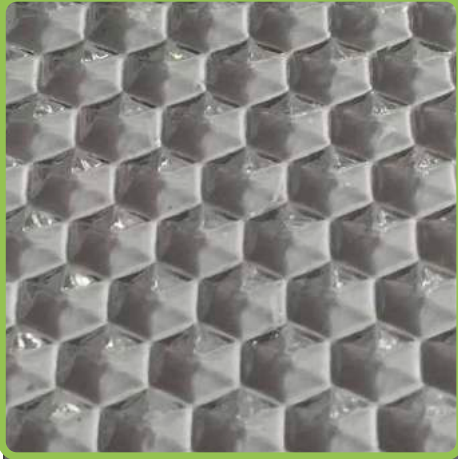


4	60w T-12	244cm	35cm	9cm
	59w T-8			
	36w LED T-8			
30w T-12	122cm			
32w T-8				
18w LED T-8				
6	54w T-5	45cm		
	28w T-5			
	17w T-8		61cm	
9w LED T-8				
14w T-5				



# DIFUSORES

## K5



Material: Poliestireno / Acrílico

K5 .078" K5 .098" K5 .118"

1.98mm 2.48mm 3mm

24" X 48" (609.6 X 1,219.2mm)

## K12



Material: Acrílico

K12 .100" K12 .125"

2.54mm 3.17mm

24" X 48" (609.6 X 1,219.2mm)

## K23

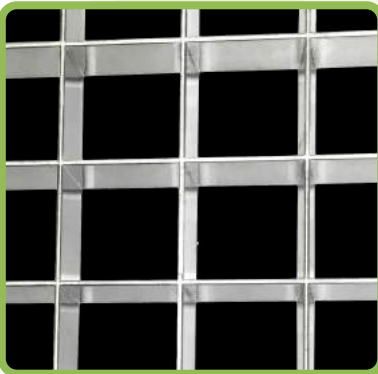


Material: Acrílico

K23 .100" K23 .125"

2.54mm 3.17mm

24" X 48" (609.6 X 1,219.2mm)

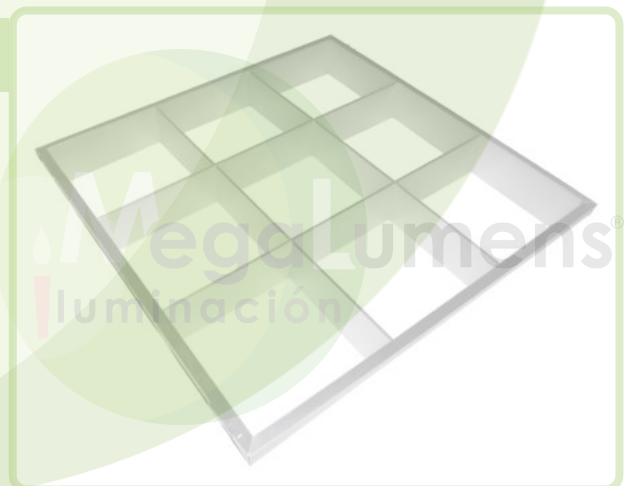


## REJILLA

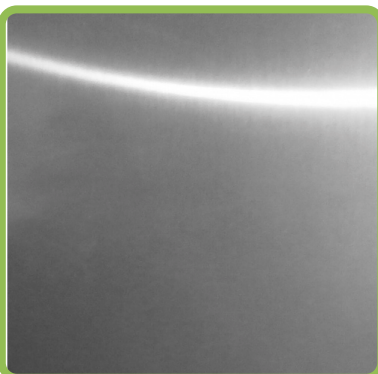
MODELO	Largo	Ancho	ALTO	Celda
OPALINA THINCELL	122cm	61cm	95mm	13mm <sup>2</sup>
CROMADA MINI PARACUBE I			95mm	13mm <sup>2</sup>
CHICA PARACUBE V			19mm	19mm <sup>2</sup>

## LOUVER

Largo	Ancho	No. Celdas
60cm	60cm	9/16
122cm	60cm	18/32/24
122cm	30cm	12/16



## PANTALLA ESPEJO



Reflector especular 100% Aluminio con 88% o 94% de reflectancia. Adaptado Específicamente a la forma de cada gabinete